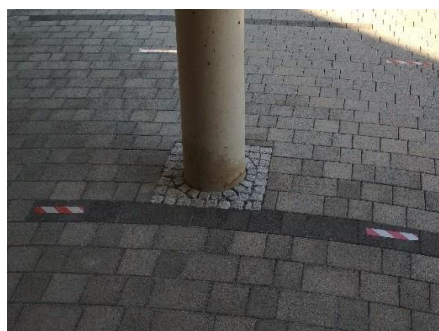


**Corona-Prävention
ab 01.09.2020**

**Hausordnung ab
21.09.2020 –(Vollzug des
IfSG-COVID-19)**



Die ersten Wochen dienen zum Einüben der Hygiene-Regelungen. Ab sofort gilt für alle „Maskenpflicht“ auf dem gesamten Schulgelände, im gesamten Schulhaus bis zum Sitzplatz im Klassenraum. In den Klassenräumen besteht Maskengebot für Schüler am Sitzplatz. Die Abstandsregeln sind im Außengelände und im Haus einzuhalten. Vor Unterrichtsbeginn müssen die Hände gewaschen werden.
In den Klassenräumen steht ein fester Sitzplatz/Arbeitsplatz zur Verfügung, der umgehend einzunehmen ist. Der Raum wird nach 1 Stunde gelüftet. Im Präsenzunterricht findet die Abstandregel derzeit nur im E01/02 Anwendung und vom Lehrerpult zur ersten Reihe. Ebenso beim Ein- und Auslass. In der Regel wird der Unterricht frontal oder in festen Gruppen durchgeführt. Raumwechsel wird eingeschränkt.
Nach Möglichkeit werden Beginn und Pausen der einzelnen Klassen im Schichtbetrieb geregelt. Bei schlechtem Wetter wird ein Pausenraum zugewiesen.
Die Praxisklassen werden nach Möglichkeit verblockt oder im E01/02 beschult.



**Maske tragen! Kein Einlass bei
Krankheitssymptomen**

**Einlass: 1,5m Abstand halten/
Markierung beachten!**

**Jeder Klasse wird ein Eingang
zugewiesen (Phase 2)**



**Hier Einwegschutz und
Desinfektionsmittel, falls eigene
Mund-Nasen-Bedeckung nicht
griffbereit.**

Treppenaufgang nach oben!

**Washbecken nach Betreten einzeln
aufsuchen (7 verschiedene Räume auf
allen Ebenen):**



		
<p>Hände waschen zum Glück, Hände waschen zum Glück, Wasser schützt uns. Seife hilft uns, killt die Viren zum Glück.</p>	<p>Bitte umgehend nach dem Händewaschen ins angegebene Klassenzimmer gehen. Die Lehrkraft wartet dort. Rechts gehen und im Uhrzeigersinn bzw. kürzesten Weg nehmen. In den Gängen Abstand halten und Markierung beachten!</p>	
<p>30 Sekunden gründlich Hände waschen mit Seife/ Waschplatz sauber verlassen.</p>	<p>WC-Benutzung nur einzeln möglich.</p>	<p>In Phase 2: Max. 15 Studierende. Bitte sofort Platz einnehmen.</p>
		
<p>Alle 45 Min. für 5 Min. lüften, Abstandsmarkierungen (Phase 2) beachten.</p>	<p>Hygienesammler: Bitte hier nur gebrauchte Einwegmasken und Taschentücher entsorgen!</p>	<p>Pausenräume werden zugeteilt. Abstand beachten! Bei Verlassen lüften. Pausenaufsicht der Lehrkräfte.</p>
	<p>„Masken-Pflicht“: Immer: In den Treppenhäusern, beim Gang zur Toilette, beim aneinander Vorbeilaufen in der Aula, in allen Gängen, bis zum Sitzplatz im Unterrichtsraum! Hier kann der Sicherheitsabstand nicht immer eingehalten werden!</p> <p>Bitte 1,5 m Abstand halten, z.B. im Treppenhaus und im Gang hintereinander gehen. Rechtst gehen/ „Einbahnstraße“/ Kürzeste Wege!</p>	<p>Abstandsgebot und Sitzplatzgebot: Klassen -und Gruppenräume Tische nicht verstellen, Markierungen beachten Frontalunterricht Der Unterrichtsraum ist kein Pausenraum! Nur in den zugewiesenen Pausenräumen kann gegessen werden. Hier darf auch die Maske abgenommen werden. Die Unterrichtsräume müssen alle 45 Min. für 5 Min. und in den Pausen gelüftet werden. Den Platz und alle Spuckschutzwände bitte mit den vorhandenen Putzmitteln reinigen.</p>

Stufen /Phasen der Pandemie-Entwicklung:

Stufe 1: Sieben-Tage-Inzidenz < 35 pro 100.000 Einwohner (Maßstab Landkreis/kreisfreie Stadt):

Regelbetrieb unter Hygieneauflagen unter Beachtung des zwischen dem StMUK und StMGP abgestimmten Rahmen-Hygieneplans.

- **Stufe 2:** Sieben-Tage-Inzidenz 35 - < 50 pro 100.000 Einwohner (Maßstab Landkreis/kreisfreie Stadt)
- **Stufe 3:** Sieben-Tage-Inzidenz ab 50 pro 100.000 Einwohner (Maßstab Landkreis/kreisfreie Stadt): Es gelten die Maßgaben des Kultusministeriums und des Gesundheitsamtes. Weiterführende Informationen finden sich auf unserer Homepage und der Homepage des Kultusministeriums. Gez. Reiser, Schulleiterin/Hygienebeauftragte